

～FRP 配管材のご案内です～

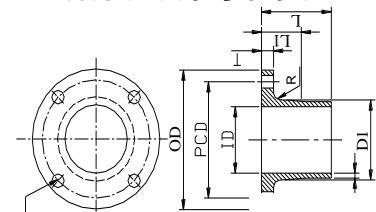
フランジ、パイプ、エルボの取扱いを始めました。
 フランジはネックを 250mm 標準としており、特に タンク天板用、断熱ジャケット付き
 肉厚タンク等に適しています。 お気軽にお問合せください。



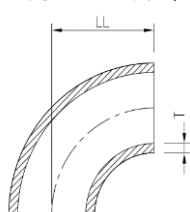
GRP 配管材の特徴

- ビニルエステル樹脂使用
- 内面ガラスサーフェイス仕上げ
- JIS 10K 規格品（フランジ）
- フランジのパイプネックは L250mm 標準
- パイプは FW 成型品で高強度
- パイプ、エルボは突合せ式

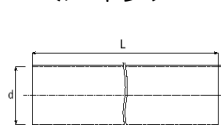
〈 JIS10K フランジ 〉



〈 90° エルボ 〉



〈 パイプ 〉



呼び径	フランジ								パイプ (FW 成型)		90° エルボ	
	内径 ID	外径 OD	フランジ厚 T	PCD PCD	穴数 n	穴径 h	ネック厚 t	ネック長 H	板厚 t	長さ L	板厚 T	R LL
20	20	100	15	75	4	15	4.5	250	4.0	2,000	4.0	30
25	25	125	18	90	4	19	4.5	250	4.0	2,000	4.0	37
32	32	135	18	100	4	19	4.5	250	4.5	4,000	4.0	48
40	40	140	18	105	4	19	4.5	250	4.5	4,000	4.0	60
50	50	155	18	120	4	19	5.0	250	4.5	4,000	4.0	75
65	65	175	18	140	4	19	5.0	250	4.5	4,000	4.5	97
80	80	185	20	150	8	19	5.8	250	4.5	4,000	4.5	120
100	100	210	20	175	8	19	5.8	250	4.5	4,000	5.0	150
125	125	250	20	210	8	23	6.4	250	4.5	4,000	5.5	187
150	150	280	22	240	8	23	6.4	250	5.0	4,000	6.0	225
200	200	330	22	290	12	23	7.5	250	5.5	4,000	7.0	300

※内面仕様はオプションとして有機繊維（ポリエステル不織布）も対応可能です。（受注生産）

※上記以外の規格品および、プレハブ配管等も対応可能です。 詳細につきましては下記連絡先までご相談下さい。